



REPUBLIKA SLOVENIJA
MINISTRSTVO ZA INFRASTRUKTURO
DIREKCIJA REPUBLIKE SLOVENIJE ZA INFRASTRUKTURO
Sektor za evidence o cestah, informatiko in arhiv

OBČINA
DOBROVA - POLHOV GRADEC

Projekcija	Šifra znaka
Srednja 2.6.-03-2018	H.S.
371-0002/2018/red-2	

Tržaška cesta 19, 1000 Ljubljana

T: 01 478 80 37
F: 01 478 80 38
E: gp.drsc@gov.si
www.dc.gov.si

OBČINA DOBROVA-POLHOV GRADEC
ga. Mojca Sečnik
Vladimirja Dolničarja 2

1356 DOBROVA

Številka: 37162-3/2018-54 (507)
Datum: 19.03.2018

Zadeva: Mnenje k predlogu kategorizacije občinskih cest v občini Dobrova-Polhov Gradec

Vloga podjetja Axis d.o.o. z dne 27. 01. 2018 ter dopolnitev z dne 26. 02. 2018

Vlogo glede spremembe kategorizacije občinskih cest v občini Dobrova-Polhov Gradec, z dne 27. 01. 2018, smo v skladu z določili Uredbe o merilih za kategorizacijo javnih cest (Ur.l. RS, št. 49/97, 113/09) pregledali. Na predlagane spremembe IZDAJAMO SOGLASJE in pojasnujemo sledeče:

Mnenje na predlog spremembe kategorizacije občinskih cest

1. Glede uskladitve občinskih cest z Zavodom za gozdove Slovenije nimamo pripomb.
2. Glede uskladitve z dejanskim stanjem za LC 067021, LC 067071, LC 067091, LC 067101, LC 067121, LC 100141, JP 567121, JP 567281, JP 567282, JP 567301, JP 567311, JP 567381, JP 567391, JP 567431, JP 567541, JP 567551, JP 567571, JP 567581, JP 567681, JP 567812, JP 567851 ter JP 567947 nimamo pripomb.
3. Glede nove kategorizacije JP 567028, JP 567029, JP 567032, JP 567046, JP 567047, JP 567055, JP 567131, JP 567132, JP 567142, JP 567152, JP 567161, JP 567162, JP 567163, JP 567164, JP 567225, JP 567232, JP 567234, JP 567235, JP 537236, JP 567236, JP 567237, JP 567238, JP 567242, JP 567252, JP 567253, JP 567272, JP 567284, JP 567285, JP 567297, JP 567298, JP 567299, JP 567322, JP 567373, JP 567385, JP 567386, JP 567387, JP 567394, JP 567395, JP 567396, JP 567403, JP 567406, JP 567407, JP 567408, JP 567454, JP 567462, JP 567462, JP 567472, JP 567473, JP 567482, JP 567483, JP 567493, JP 567494, JP 567512, JP 567513, JP 567514, JP 567515, JP 567516, JP 567517, JP 567518, JP 567542, JP 567552, JP 567567, JP 567572, JP 567573, JP 567574, JP 567575, JP 567576, JP 567582, JP 567583, JP 567584, JP 567585, JP 567593, JP 567612, JP 567613, JP 567642, JP 567682, JP 567683, JP 567702, JP 567752, JP 567813, JP 567882, JP 567947, JP 567948 ter JP 567949 nimamo pripomb.

021_Dobrova_mnenje_SOGLASJE_Izdano.docx



Identifikacijska številka za DDV: SI75827735, matična št.:5300177,
št. računa pri Banki Slovenije SI56 0110 0630 0109 972

4. Glede krajšanja JP 567161, JP 567331, JP 567413, JP 567414, JP 567415, JP 567521, JP 567522 ter JP 567751 nimamo pripomb.

Mnenje o ustreznosti novih priključkov na državne ceste

Ne glede na predmetno mnenje k spremembi Odloka o kategorizaciji občinskih cest ugotavljamo, da se na območju Občine predlaga kategorizacija nove občinske ceste, ki se priključuje na omrežje državnih cest (JP 567055, JP 567164, JP 567234, JP 567252, JP 567253, JP 567297, JP 567472, JP 567473, JP 567512, JP 567513, JP 567514, JP 567517, JP 567518, JP 567583, JP 567584, JP 567585). Skladno s 70. členom Zakona o cestah (ZCes-1 - Uradni list RS, št. 109/10, 48/12, 36/14 - odl. US, 46/15) je potrebno za vse nove priključke na državne ceste pridobiti soglasje DRSI, s katerim se določijo tehnični in drugi pogoji graditve in vzdrževanja priključka ter njegova opremljenost s prometno signalizacijo. S strani Sektorja za upravljanje cest – območje Ljubljana, smo pridobili informacijo, da sta bili izdani soglasji za priključevanji JP 567055 in JP 567164, za ostala zgoraj navedena priključevanja pa soglasja niso bila izdana.

Predlagamo vam, da neurejene priključke skladno z določili zakonodaje prilagodite, v nasprotnem primeru lahko DRSI postopa skladno s 70, 71. in 72. členom Zakona o cestah.

Za dodatna pojasnila glede priključkov na državne ceste se obrnite na Sektor za upravljanje cest, območje Ljubljana, ga Andreja Belec Vrhovec.

Mnenje na obstoječo kategorizacijo

Ustavno sodišče RS je večkrat obravnavalo Odloke o kategorizaciji občinskih cest, ki so posegali v zasebno lastnino. Primer več podobnih odločb je v Uradnem listu RS, št. 60/11, zato vam v nadaljevanju pojasnujemo:

Glede kategorizacije obstoječih cest ugotavljamo, da izpolnjujejo merila za kategorizacijo javnih cest, vas pa pozivamo, da preverite lastništvo zemljišč, po katerih ceste potekajo. Če kategorizirane ceste potekajo po zasebnih zemljiščih, bi morala Občina skladno s 126. členom ZCes-1 pridobiti lastništvo na vseh obstoječih kategoriziranih cestah, v nasprotnem primeru je kategorizacija občinskih cest neskladna z določbami ZCes-1.

Zavedamo se, da je ureditev lastniških razmerij vseh kategoriziranih cest dolgotrajen proces (tako s finančnega kot izvedbenega vidika), zato pri obstoječi kategorizaciji cest tega ni mogoče izvesti takoj. Predlagamo vam, da pripravite elaborat stanja občinskih cest, ki bo vseboval ugotovite, katere ceste so lastniško še neurejene, ter da si pripravite terminski plan urejanja lastniških razmerij na vseh neurejenih kategoriziranih cestah ali delih cest. S tem se bodo na območju Občine pričele aktivnosti, ki bodo v prihodnjih letih vodile k ureditvi lastniških razmerij na občinskem cestnem omrežju, s tem pa bodo izpolnjena tudi določila ZCes-1, ki v 39. členu določa, da so občinske ceste v lasti občin.

S sprejetjem Odloka o kategorizaciji občinskih cest bodo dolžine cest po kategorijah naslednje:

Kategorija	Dolžina odsekov po arhivskem BCP [m]	Dolžina odsekov po veljavnem Odloku (2009, 2012) [m]	Dolžina odsekov po predlaganem Odloku (2018) [m]
LC	83.783	83.783	83.727
LZ	737	737	738
JP	130.280	130.280	144.965
SKUPAJ	214.800	214.800	229.430

Obveznosti občine po sprejemu odloka

Po sprejemu odloka na občinskem svetu nam posredujte digitalno kopijo odloka, objavljenega v uradnem glasilu. Dodatno skladno z novo kategorizacijo posredujte usklajeno banko cestnih podatkov in pričnite s postopkom spremembe občinskega cestnega omrežja v Zbirnem katastru GJI na GURS.

Neodvisno od izdanega mnenja, lahko vsebinsko in tehnično pravilnost podatkov banke cestnih podatkov, odloka o kategorizaciji občinskih cest, ali vpisa osi cest v ZK GJI kadarkoli preverimo in vas o ugotovljenih neskladjih obvestimo.

S spoštovanjem,

Pripravil:
Tone Švigelj, univ.dipl.org
sekretar



Damir Topolko, univ.dipl.ekon.,
direktor



V vednost:

- Sektor za upravljanje cest, ga. Andreja Belec Vrhovec, ga. Gordana Grahek
- Axis d.o.o., Tehnološki park 19, 1000 Ljubljana (po elektronski pošti)

Priloga:

- Priključek občinske ceste na državno cesto – 17x

Priključek občinske ceste na državno cesto
OBČINA DOBROVA - POLHOV GRADEC

Seznam novih priključkov			
	Kategorija	Številka ceste	Številka odseka
1	JP	567050	567055
2	JP	567160	567164
3	JP	567230	567234
4	JP	567250	567252
5	JP	567250	567253
6	JP	567290	567297
7	JP	567290	567297
8	JP	567470	567472
9	JP	567470	567473
10	JP	567510	567512
11	JP	567510	567513
12	JP	567510	567514
13	JP	567510	567517
14	JP	567510	567518
15	JP	567580	567583
16	JP	567580	567584
17	JP	567580	567585

Digitally signed by Anton
Svigelj
DN: c=si, o=state-
institutions, ou=web-
certificates,
ou=government,
cn=Anton Svigelj,
serialNumber=12349876
14034
Date: 2018.03.20 11:45:08
+01'00'

Anton
Svigelj

19. 3. 2018 _____	podpis odgovorne osebe - Anton Švigelj
datum	

Priključek občinske ceste na državno cesto
 OBČINA DOBROVA - POLHOV GRADEC

Občinska cesta	JP	567050	567055
	kategorija	številka ceste	številka odseka
Državna cesta	R3	641	1369
	kategorija	številka ceste	številka odseka

Koordinata križišča	100965,0	455654,5
	X	Y
Stacionaža križišča	19.962 m	



X: 455.639,72 Cesta: 641 Datum: 18.11.2016
 Y: 455.695,95 Stacionaža: 19.944,00 Ura: 10:51:47
 Z: 306,56 Opomba: Dobrova_1 Pretekel čas: 33:48

SOGLASJE Direkcije RS za infrastrukturo JE BILo IZDANO.

SOGLASJE: je bilo izdano s št. 37167-791/2017/19, 15. 2. 2018

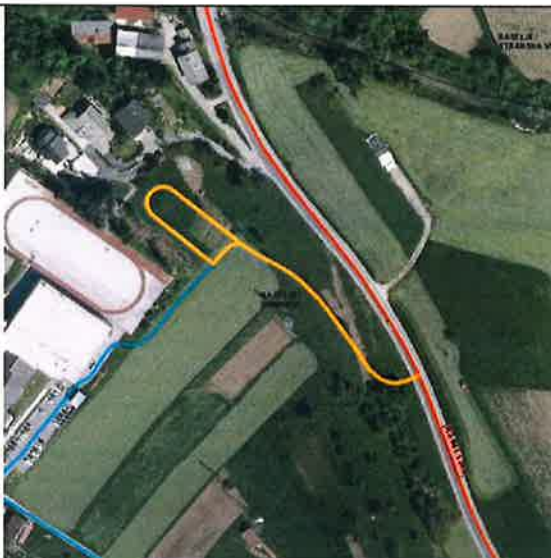
Obrazložitev:

19. 3. 2018

 datum podpis odgovorne osebe - Anton Švigelj, dokument elektronsko podpisan

Priključek občinske ceste na državno cesto
 OBČINA DOBROVA - POLHOV GRADEC

Občinska cesta	JP	567160	567164
	kategorija	številka ceste	številka odseka
Državna cesta	R3	641	1369
	kategorija	številka ceste	številka odseka
Koordinata križišča	101581,4	455106,5	
	X	Y	
Stacionaža križišča	19.126 m		



X: 455 100,21 Cesta: 641 Datum: 18.11.2016
Y: 455 591,00 Številka: 1369 Ura: 10:50:27
Z: 308,92 Stacionaža: 19,126 Pretekel čas: 32:28

SOGLASJE Direkcije RS za infrastrukturo JE BILO IZDANO.

Opomba: Dobrova_2

SOGLASJE: je bilo izdano s št. 37167-543/2014/14, 21. 7. 2014

Obrazložitev:

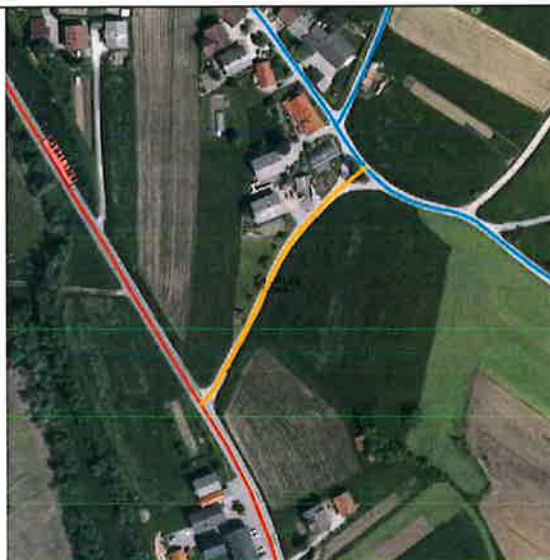
19. 3. 2018 <hr style="width: 80%; margin: auto;"/> datum	podpis odgovorne osebe - Anton Švigelj, dokument elektronsko podpisan
--	---

V vednost: Sektor za upravljanje cest

Priključek občinske ceste na državno cesto
 OBČINA DOBROVA - POLHOV GRADEC

Občinska cesta	JP	567230	567234
	kategorija	številka ceste	številka odseka
Državna cesta	R3	641	1369
	kategorija	številka ceste	številka odseka

Koordinata križišča	102518,4	454841,0
	X	Y
Stacionaža križišča	18.133 m	



SOGLASJE Direkcije RS za infrastrukturo NI BILLO IZDANO. Datum 18.11.2016
 X: 454848,84 Ura: 09:41:28
 Y: 454841,00 Stacionaža(-): 18.145,00 Pretekel čas: 08:15
 Z: 316,00
Opomba Dobrova_3_a

SOGLASJE: JE POTREBNO - izda izpostava Direkcije, ki je pristojna na tem območju

Obrazložitev: Občina mora novi priključek prilagoditi skladno s Pravilnikom o cestnih priključkih na javne ceste (Ur. l. RS, št. 86/2009)

19. 3. 2018
 datum
 podpis odgovorne osebe - Anton Švigelj, dokument elektronsko podpisan

V vednost: Sektor za upravljanje cest

Priključek občinske ceste na državno cesto
 OBČINA DOBROVA - POLHOV GRADEC

Občinska cesta	JP	567250	567252
	kategorija	številka ceste	številka odseka
Državna cesta	R3	641	1369
	kategorija	številka ceste	številka odseka

Koordinata križišča	103392,0	452145,7
	X	Y
Stacionaža križišča	14.748 m	



SOGLASJE 4.10.2016 Pe 10:40 Direkcije RS za infrastrukturo N/B/IO IZDANO.

Datum: 18.11.2016
 Ura: 10:44:06
 Preteklo čas: 26:07

Opomba: Dobrova_4

SOGLASJE: JE POTREBNO - izda izpostava Direkcije, ki je pristojna na tem območju

Obrazložitev:	Občina mora novi priključek prilagoditi skladno s Pravilnikom o cestnih priključkih na javne ceste (Ur. I. RS, št. 86/2009)
---------------	---

19. 3. 2018 _____	podpis odgovorne osebe - Anton Švigelj, dokument elektronsko podpisan
datum	

V vednost: Sektor za upravljanje cest

Priključek občinske ceste na državno cesto
 OBČINA DOBROVA - POLHOV GRADEC

Občinska cesta	JP	567250	567253
	kategorija	številka ceste	številka odseka
Državna cesta	R3	641	1369
	kategorija	številka ceste	številka odseka

Koordinata križišča	103794,3	452751,9
	X	Y
Stacionaža križišča	15.515 m	



SOGLASJE Direkcije RS za infrastrukturo N/B/ID IZDANO. Datum 18.11.2016
 X 452743,34 Cesta 641 Ura 10:45:13
 Y 103794,30 Odsek 1369 Pretekel čas 27:14
 Z 327,86 Stacionaža(+) 15.504,00

Opomba Dobrova_5

SOGLASJE: JE POTREBNO - izda izpostava Direkcije, ki je pristojna na tem območju

Obrazložitev: Občina mora novi priključek prilagoditi skladno s Pravilnikom o cestnih priključkih na javne ceste (Ur. l. RS, št. 86/2009)

19. 3. 2018 _____	podpis odgovorne osebe - Anton Švigelj, dokument elektronsko podpisan
datum	

V vednost: Sektor za upravljanje cest

Priključek občinske ceste na državno cesto
 OBČINA DOBROVA - POLHOV GRADEC

Občinska cesta	JP	567290	567297
	kategorija	številka ceste	številka odseka
Državna cesta	R3	641	1369
	kategorija	številka ceste	številka odseka
Koordinata križišča	103380,6	453924,2	
	X	Y	
Stacionaža križišča	16.853 m		



SOGLASJE Direkcije RS za infrastrukturo NI-BILO IZDANO. Datum: 18 11 2016
 X: 453 919,38 Cesta: 641 Ura: 10:47:12
 Y: 453 924,20 Št. 1369 Pretikel čas: 29 13
 Z: 320,46 Stacionaža(+): 16.848,00
 Opomba: Dobrova_6

SOGLASJE: JE POTREBNO - izda izpostava Direkcije, ki je pristojna na tem območju

Obrazložitev: Občina mora novi priključek prilagoditi skladno s Pravilnikom o cestnih priključkih na javne ceste (Ur. l. RS, št. 86/2009)

19. 3. 2018	podpis odgovorne osebe - Anton Švigelj, dokument elektronsko podpisan
datum	

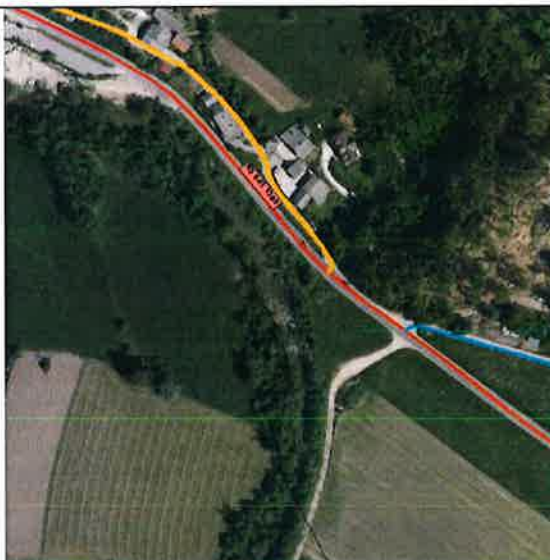
V vednost: Sektor za upravljanje cest

Priključek občinske ceste na državno cesto
 OBČINA DOBROVA - POLHOV GRADEC

Občinska cesta	JP	567290	567297
	kategorija	številka ceste	številka odseka
Državna cesta	R3	641	1369
	kategorija	številka ceste	številka odseka

Koordinata križišča	103210,4	454146,8
	X	Y

Stacionaža križišča	17.138 m
---------------------	----------



SOGLASJE Direkcije RS za infrastrukturo **Ni BILO IZDANO.**
X: 454.153,09 Cesta: 641 Datum: 18.11.2016
 Y: 454.146,8 Stacionaža: 17.145,00 Ura: 09:42:54
 Z: 318,94 Občina: Dobrova, T. a
 Pretekel čas: 09:41

SOGLASJE: JE POTREBNO - izda izpostava Direkcije, ki je pristojna na tem območju

Obrazložitev:	Občina mora novi priključek prilagoditi skladno s Pravilnikom o cestnih priključkih na javne ceste (Ur. I. RS, št. 86/2009)
---------------	--

19. 3. 2018 _____ datum	podpis odgovorne osebe - Anton Švigelj, dokument elektronsko podpisan
----------------------------	---

V vednost: Sektor za upravljanje cest

Priključek občinske ceste na državno cesto
 OBČINA DOBROVA - POLHOV GRADEC

Občinska cesta	JP	567470	567473
	kategorija	številka ceste	številka odseka
Državna cesta	R3	641	1369
	kategorija	številka ceste	številka odseka
Koordinata križišča	102469,6	447591,4	
	X	Y	
Stacionaža križišča	9.100 m		



SOGLASJE Direkcije RS za infrastrukturo **NI BILLO** IZDANO. Datum: 18.11.2016
X: 447.598,46 Cesta: 641 Ura: 09:54:47
 Y: 447.591,4 Udaljenost: 9.100 Pretekni čas: 21:34
 Z: 367,28 Stacionaža(-): 9.113,00

SOGLASJE: NI POTREBNO - priključek se je uredil v sklopu rekonstrukcije ceste R3-641/1369
Opomba: Dobrova, 9

Obrazložitev:

19. 3. 2018
 datum podpis odgovorne osebe - Anton Švigelj, dokument elektronsko podpisan

V vednost: Sektor za upravljanje cest

Priključek občinske ceste na državno cesto
OBČINA DOBROVA - POLHOV GRADEC

Občinska cesta	JP	567510	567512
	kategorija	številka ceste	številka odseka
Državna cesta	R3	641	1369
	kategorija	številka ceste	številka odseka
Koordinata križišča	102077,5	448015,2	
	X	Y	
Stacionaža križišča	9.737 m		



SOGLASJE Direkcije RS za infrastrukturo **NIJALO IZDANO.**

Datum: 18.11.2016
Ura: 10:35:59
Pretekel čas: 18:00

Opomba: Dobrova_10

SOGLASJE: JE POTREBNO - izda izpostava Direkcije, ki je pristojna na tem območju

Obrazložitev:	Občina mora novi priključek prilagoditi skladno s Pravilnikom o cestnih priključkih na javne ceste (Ur. l. RS, št. 86/2009)
----------------------	---

19. 3. 2018 datum	podpis odgovorne osebe - Anton Švigelj, dokument elektronsko podpisan
----------------------	---

V vednost: Sektor za upravljanje cest

Priključek občinske ceste na državno cesto
OBČINA DOBROVA - POLHOV GRADEC

Občinska cesta	JP	567510	567513
	kategorija	številka ceste	številka odseka
Državna cesta	R3	641	1369
	kategorija	številka ceste	številka odseka
Koordinata križišča	102068,8	448097,8	
	X	Y	
Stacionaža križišča	9.822 m		



SOGLASJE Direkcije RS za infrastrukturo NI BILO IZDANO.

X: 448 086,06 Cesta: 641 Datum: 18.11.2016
 Y: 448 097,24 Odsek: 1369 Ura: 10:36:08
 Z: 370,98 Stacionaža(+): 9 810,00 Pretekel čas: 18:09

Opomba Dobrova_11

SOGLASJE: JE POTREBNO - izda izpostava Direkcije, ki je pristojna na tem območju

Obrazložitev: Občina mora novi priključek prilagoditi skladno s Pravilnikom o cestnih priključkih na javne ceste (Ur. l. RS, št. 86/2009)

19. 3. 2018	podpis odgovorne osebe - Anton Švigelj, dokument elektronsko podpisan
datum	

V vednost: Sektor za upravljanje cest

Priključek občinske ceste na državno cesto
 OBČINA DOBROVA - POLHOV GRADEC

Občinska cesta	JP	567510	567514
	kategorija	številka ceste	številka odseka
Državna cesta	R3	641	1369
	kategorija	številka ceste	številka odseka
Koordinata križišča	101994,0		448265,8
	X		Y
Stacionaža križišča	10.006 m		



X: 448.277,89
Y: 448.265,8
Z: 366,40
Opomba: Dobrova_12.s
Cesta: 641
Stacionaža(-): 10.019,00
Datum: 18.11.2016
Ura: 09:53:26
Pretekel čas: 20:13

SOGLASJE DIREKCIJE RS ZA INFRASTRUKTURO NI BILKO IZDANO.

SOGLASJE: JE POTREBNO - izda izpostava Direkcije, ki je pristojna na tem območju

Obrazložitev: Občina mora novi priključek prilagoditi skladno s Pravilnikom o cestnih priključkih na javne ceste (Ur. l. RS, št. 86/2009)

19. 3. 2018	podpis odgovorne osebe - Anton Švigelj, dokument elektronsko podpisan
datum	

V vednost: Sektor za upravljanje cest

Priključek občinske ceste na državno cesto
 OBČINA DOBROVA - POLHOV GRADEC

Občinska cesta	JP	567510	567517
	kategorija	številka ceste	številka odseka
Državna cesta	R3	641	1369
	kategorija	številka ceste	številka odseka

Koordinata križišča	101981,3	448315,0
	X	Y
Stacionaža križišča	10.057 m	



X 448 331,56
Cesta: 641
Datum: 18.11.2016
Z 362,98
Stacionaža: 10,074,00
Ura 09:53:21
Pretekni čas: 20:09
Opomba: Dobrova_12_a

SOGLASJE Direkcije RS za infrastrukturo NI BILO IZDANO.

SOGLASJE: JE POTREBNO - izda izpostava Direkcije, ki je pristojna na tem območju

Obrazložitev: Občina mora novi priključek prilagoditi skladno s Pravilnikom o cestnih priključkih na javne ceste (Ur. l. RS, št. 86/2009)

19. 3. 2018	podpis odgovorne osebe - Anton Švigelj, dokument elektronsko podpisan
datum	

V vednost: Sektor za upravljanje cest

Priključek občinske ceste na državno cesto
OBČINA DOBROVA - POLHOV GRADEC

Občinska cesta	JP	567510	567518
	kategorija	številka ceste	številka odseka
Državna cesta	R3	641	1369
	kategorija	številka ceste	številka odseka

Koordinata križišča	102014,9	448473,6
	X	Y
Stacionaža križišča	10.221 m	



SOGLASJE Direkcije RS za infrastrukturo **N/B/C** IZDANO.

X: 448.465,12
Y: 448.473,6
Z: 355,33

Cesta: 641
Stacionaža(+): 10.212,00

Datum: 18.11.2016
Ura: 10:36:54
Pretekel čas: 18:55

Opomba Dobrova_14

SOGLASJE: JE POTREBNO - izda izpostava Direkcije, ki je pristojna na tem območju

Obrazložitev:	Občina mora novi priključek prilagoditi skladno s Pravilnikom o cestnih priključkih na javne ceste (Ur. I. RS, št. 86/2009)
---------------	--

19. 3. 2018	podpis odgovorne osebe - Anton Švigelj, dokument elektronsko podpisan
datum	

V vednost: Sektor za upravljanje cest

Priključek občinske ceste na državno cesto
 OBČINA DOBROVA - POLHOV GRADEC

Občinska cesta	JP	567580	567583
	kategorija	številka ceste	številka odseka
Državna cesta	R3	641	1369
	kategorija	številka ceste	številka odseka
Koordinata križišča	102342,2	447216,8	
	X	Y	
Stacionaža križišča	8.585 m		



X: 447 206,45
Y: 447 216,8
Z: 363,66
Opština: Dobrova_15
Cesta: 641
Stacionaža(*): 8 572,00
Datum: 18.11.2016
Ura: 10:33:49
Pretekel čas: 15:50

SOGLASJE: JE POTREBNO - izda izpostava Direkcije, ki je pristojna na tem območju

Obrazložitev: Občina mora novi priključek prilagoditi skladno s Pravilnikom o cestnih priključkih na javne ceste (Ur. I. RS, št. 86/2009)

19. 3. 2018
 datum

podpis odgovorne osebe - Anton Švigelj, dokument elektronsko podpisan

V vednost: Sektor za upravljanje cest

Priključek občinske ceste na državno cesto
OBČINA DOBROVA - POLHOV GRADEC

Občinska cesta	JP	567580	567584
	kategorija	številka ceste	številka odseka
Državna cesta	R3	641	1369
	kategorija	številka ceste	številka odseka
Koordinata križišča	102418,9	447364,7	
	X	Y	
Stacionaža križišča	8.752 m		



SOGLASJE Direkcije RS za infrastrukturo NI BILo IZDANO.
X: 447 354,88 Cesta: 641 Datum: 18.11.2016
 Y: 447 363,76 Stacionaža (+): 8 738,00 Ura: 10:34:05
 Opomba: Dobrova_16 Pretekel čas: 16:06

SOGLASJE: JE POTREBNO - izda izpostava Direkcije, ki je pristojna na tem območju

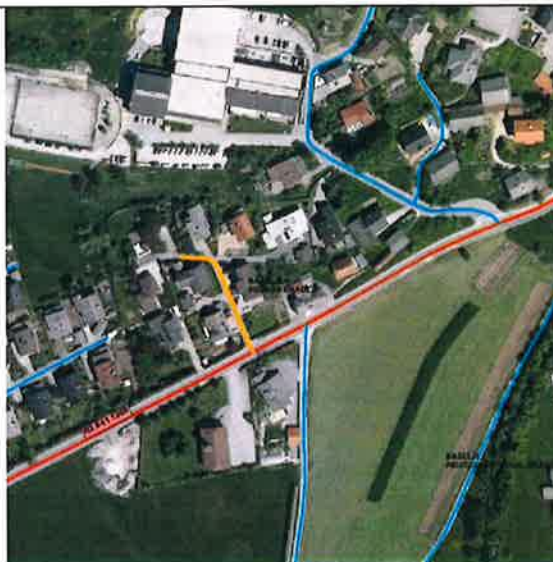
Obrazložitev: Občina mora novi priključek prilagoditi skladno s Pravilnikom o cestnih priključkih na javne ceste (Ur. l. RS, št. 86/2009)

19. 3. 2018 _____	podpis odgovorne osebe - Anton Švigelj, dokument elektronsko podpisan
datum	

V vednost: Sektor za upravljanje cest

Priključek občinske ceste na državno cesto
 OBČINA DOBROVA - POLHOV GRADEC

Občinska cesta	JP	567580	567585
	kategorija	številka ceste	številka odseka
Državna cesta	R3	641	1369
	kategorija	številka ceste	številka odseka
Koordinata križišča	102327,3	447188,3	
	X	Y	
Stacionaža križišča	8.553 m		



X: 447166,44 Cesta: 641 Datum: 18.11.2016
 Y: 402313,91 Št. križišča: 1369 Ura: 10:33:45
 Z: 305,32 Št. odseka: 567585 Pretekel čas: 15:46
SOGLASJE Direkcije RS za infrastrukturo NI BILO IZDANO.
 Opomba: Dobrova_17_3

SOGLASJE: JE POTREBNO - izda izpostava Direkcije, ki je pristojna na tem območju

Obrazložitev: **Občina mora novi priključek prilagoditi skladno s Pravilnikom o cestnih priključkih na javne ceste (Ur. l. RS, št. 86/2009)**

19. 3. 2018

 datum podpis odgovorne osebe - Anton Švigelj, dokument elektronsko podpisan

V vednost: Sektor za upravljanje cest